

H G W Y

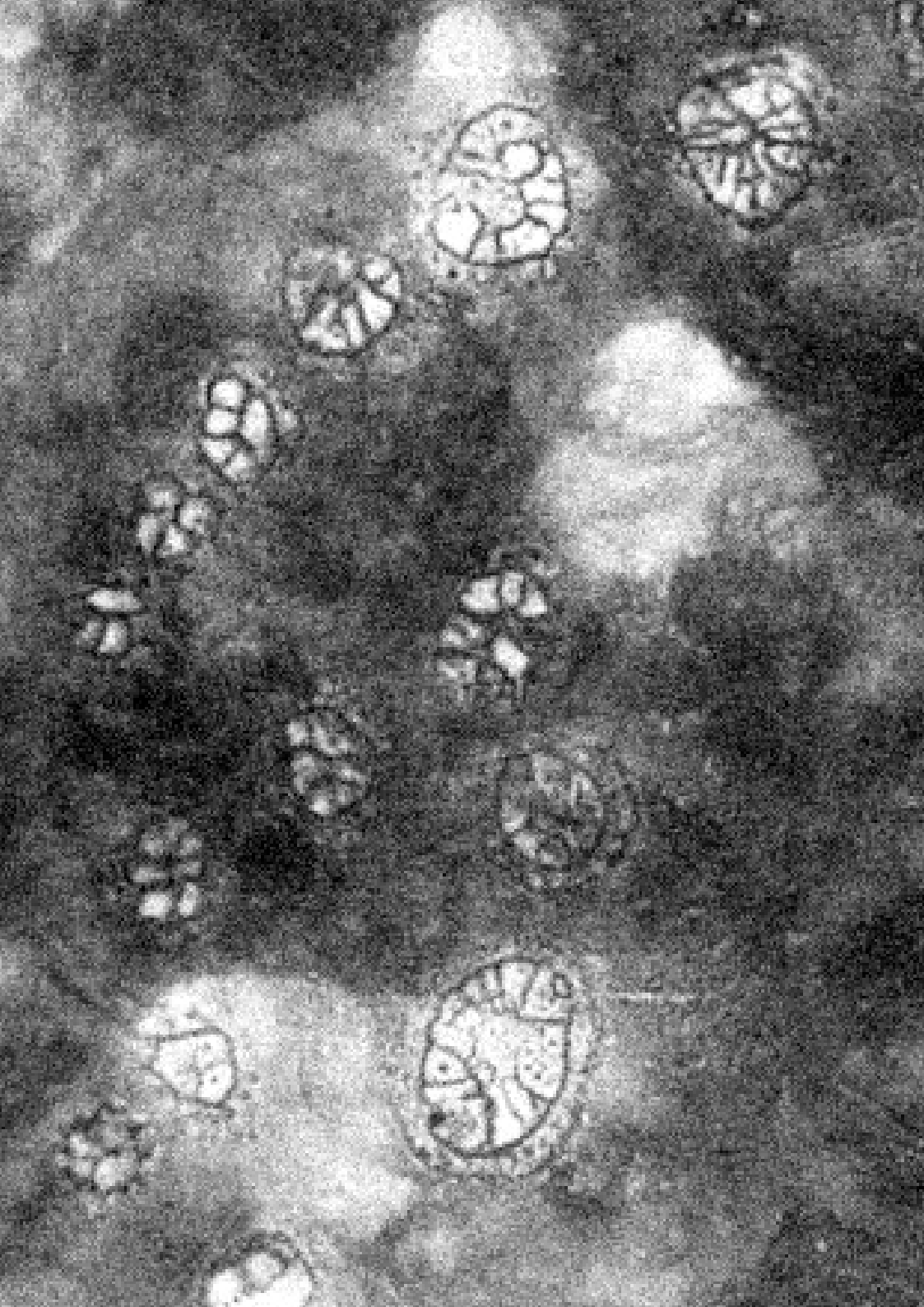
↳ HGWY trace une route aux directions multiples et révèle les angles morts d'une géographie nouvelle. Un point de vue panoramique composé de paysages interstitiels. Comme un câble qui se tend et se détend, parcouru de vibrations, HGWY cartographie ces points, chacun ancré dans sa spatialité et pourtant connecté. Se construit alors une collection qui porte en elle un territoire nouveau, vivant, noir et renaissant.

HGWY est une maison d'édition indépendante dédiée à la réalisation de livres d'artistes. Ses publications ont vocation à présenter une compilation d'ouvrages qui mettent en miroir des paysages parallèles.

↳ *HGWY lays out a road with multiple directions and reveals the dead angles of a new geography – a panoramic viewpoint consisting of interstitial landscapes. It maps out these sites like a cable drawn taut and slackened, traversed with vibrations. Each site is rooted in its own spatiality and yet connected to the others. A collection is then built, bearing within itself a new territory: one that is vibrant, dark and resurgent.*

*HGWY is an independent publishing house dedicated to the production of artist books. Its publications strive to present a compilation of works that mirror parallel landscapes.*





WORKS OF THE OLD MEN Arabia, Syria and Jordan © Google map

# APPEL À PROJET

## *Call for Entry*

!→ HGWY [Highway] accompagne des artistes, photographes et écrivains dans la production de livres d'art. Regroupés autour du même sujet – les paysages parallèles – ils ont pour point commun l'exploration d'espaces terrestres, qu'ils soient réels ou fictifs, territorialisés ou hostiles, matériels ou flous. HGWY propose de guider les auteurs dans l'élaboration d'un vocabulaire plastique adapté à l'édition imprimée.

!→ *HGWY [Highway] accompanies artists, photographers, and writers in the production of artist books. Assembled around the theme of parallel landscapes, their common thread is to explore terrestrial spaces – either real or fictitious, territorialized or hostile, material or blurred. HGWY offers to guide the authors in the creation of a plastic vocabulary adapted to print publications.*

THE MOUNTAIN GRAVE, Gorner Glacier, Zermatt © Celluloid Wicker Man





WITCH'S CASTLE, Land of Oz, The Wizard of Oz, Mervyn LeRoy

# CONTACT

HGWY BOOKS  
Paris → Arles → London  
Anne-Line Desrousseaux  
[hello@hgwybooks.com](mailto:hello@hgwybooks.com)  
[hgwybooks.com](http://hgwybooks.com)